

PROGRAMA DE FORMACIÓN EN ARTE TERAPIA

Virtual



La Asociación



La Asociación Colombiana de Arte Terapia - Ar.Te, se constituyó en el 2009 con el objeto de reunir profesionales con formación específica en Arte Terapia, así como impulsar, desarrollar y profesionalizar la disciplina en Colombia. A través de los años, sus miembros se han encargado de difundir los conocimientos de la profesión y cuidar su práctica en Colombia. Ar.Te se ha preocupado por: representar a los Arte Terapeutas colombianos, identificar y promocionar valores éticos, crear relaciones con otras asociaciones nacionales e internacionales, y orientar a aquellos interesados en el campo. Conmemorando sus 10 años de conformación, Ar.Te lanzó su Programa de Formación, específicamente diseñado para colombianos y por colombianos.



Resumen de la Propuesta

El Programa de Formación en Arte Terapia de Ar.Te es el primer programa en el país que cumple con estándares internacionales que garantizan la formación integral de profesionales idóneos en esta disciplina. Consta de 4 cursos consecutivos (608 horas de formación) que cuidan fielmente los principios, prácticas y saberes de la profesión, desde un enfoque teórico – práctico integrativo. La estructura curricular guarda una línea de coherencia, calidad y cohesión, estratégicamente diseñada para innovar en la enseñanza del Arte Terapia adaptada al contexto colombiano.

Presentamos este programa con la firme intención de aportar positivamente a las necesidades sociales del país, y a las distintas poblaciones que pueden llegar a beneficiarse a través del arte enfocado hacia el bienestar.



ESPECIFICACIONES DEL PROGRAMA



Objetivo General

Formar profesionales en Arte Terapia en Colombia, con conocimientos teóricos y prácticos propios de la disciplina, que aporten a las diferentes necesidades del contexto colombiano, promoviendo el bienestar y la salud, desde el ejercicio profesional ético, interdisciplinar y de calidad del Arte Terapia.



Objetivos Específicos

- Generar comprensiones teóricas sobre el Arte Terapia, sus bases conceptuales y su desarrollo histórico.
- Integrar conocimientos teórico-prácticos del Arte Terapia como disciplina y su aplicabilidad en los contextos de intervención en Colombia.
- Aplicar desde el Arte Terapia los principios del proceso creativo a intervención en poblaciones con diferentes necesidades psicosociales.



Dirigido a

Profesionales de las áreas de la Salud, del Arte, de la Psicología, de la Educación, de las Humanidades y de otras carreras afines, que estén interesados en la disciplina del Arte Terapia.



Modalidad de las Clases

A partir del 2022 el programa de formación modifica su modalidad para que las clases se desarrollen de forma **Virtual Sincrónico** durante los 4 cursos que comprenden la formación,

Horario: Martes y jueves (6:00pm a 9:00pm) y un sábado intensivo al mes (mañana y tarde).

La aprobación de cada asignatura implica el **80% de asistencia** a sus sesiones y la realización responsable de sus actividades; la certificación de cada curso requiere de la asistencia y la aprobación de todas sus asignaturas.

Espacios Vivos: seminarios **optativos** presenciales, diseñados para ampliar conocimientos teórico – prácticos e integrativos. Serán desarrollados en una jornada al mes, para los estudiantes que estén interesados en participar de estos.



ESTRUCTURA



El Programa consta de 4 cursos consecutivos. Los 3 primeros cursos de **126 horas** cada uno de ellos, el 4 curso de **230 horas**, prerequisite uno del otro, para un total de **608 horas**.

Los cursos reúnen asignaturas que cumplen con un propósito fundamental para la formación integral de un Arte Terapeuta.



La Asociación Colombiana de Arte Terapia reconocerá y certificará como **Miembro Arte Terapeuta** a quien complete los 4 cursos de formación del Programa, y cumpla a cabalidad con los principios éticos para desempeñarse dentro de la disciplina.



El Programa plantea de manera transversal una filosofía de aprendizaje significativo, donde convergen en equilibrio la teoría y el ejercicio experiencial. El proceso de enseñanza está centrado en el estudiante, con el fin de generar una retroalimentación constante a nivel individual y grupal.

Curso 1 ARTE TERAPIA ELEMENTOS INTRODUCTORIOS

- Introducción, fundamentos e historia
- Teoría, enfoques y contextos
- Desarrollo humano y artístico
- Espacio de Autoreferenciación 1
- Materiales, técnicas y procesos
- Artes Expresivas
- Taller de Expresión y Creatividad 1

Curso 2 PROFUNDIZACIÓN EN CONOCIMIENTOS SOBRE ARTE TERAPIA

- Metodología de Investigación
- La Metáfora y el lenguaje simbólico en A.T.
- Espacio de Autoreferenciación 2
- Arte Terapia en Colombia
- Encuadre: Valoración, diseño y abordaje
- Ética Profesional
- Taller de Expresión y Creatividad II

Curso 3 FORTALECIMIENTO DE HABILIDADES ARTE TERAPEUTICAS

- Anteproyecto
- Ciclo de vida: adulto joven y adulto mayor
- Población: pareja y familia
- Espacio de Autoreferenciación 3
- Ciclo de vida: niños y adolescentes
- Población: grupos y comunidad
- Taller de Expresión y Creatividad III

Curso 4 EXPERIENCIA DE INTERVENCIÓN

- Práctica supervisada y Proyecto Final
- Espacio de Autoreferenciación 4
- Taller de Expresión y Creatividad IV





CONTENIDO Y METODOLOGÍA



Curso 1

ARTE TERAPIA ELEMENTOS INTRODUCTORIOS

Expone las bases teóricas que sostienen la disciplina y los pilares que dieron origen a su estructura.

Introducción, fundamentos e historia del Arte Terapia. Filosofía del Arte Terapia, historia de la disciplina y su legado en el mundo.

Teoría, enfoques y contextos. Enfoques teóricos y prácticos desde donde se desarrolla el abordaje del Arte Terapia.

Materiales, técnicas y procesos. Exploración de materiales plásticos y las posibilidades terapéuticas que los hacen únicos dentro de la práctica Arte Terapéutica.

Desarrollo humano y artístico. Etapas del ciclo de la vida, evolución del proceso creativo y recursos artísticos acordes a los distintos momentos del desarrollo.

Artes Expresivas. Unión y puntos de bifurcación del Arte Terapia con otras disciplinas afines, profundizando en los recursos complementarios de cada una de ellas.

Espacio de Autorreferenciación I. Espacio de autorreflexión co-construida para tejer, valorar y validar el proceso de aprendizaje individual a través de experiencias arte terapéuticas.

Taller de Expresión y Creatividad I. Espacio de exploración plástica que busca fortalecer las competencias creativas.



Curso 2

PROFUNDIZACIÓN EN CONOCIMIENTOS SOBRE ARTE TERAPIA

Profundiza en el Arte Terapia con miras al desarrollo práctico del ejercicio profesional, la investigación y su aplicación ética en el contexto colombiano.

Encuadre: Valoración, diseño y abordaje. Etapas metodológicas que componen la intervención en Arte Terapia y los procedimientos correspondientes a cada una de ellas, resaltando los aspectos teóricos y técnicos a considerar.

Ética Profesional. Fortalecimiento de competencias interpersonales para el ejercicio del Arte Terapia, mediante la exposición de situaciones, dilemas éticos profesionales e implicaciones legales.

Metodología de Investigación. Aplicación del conjunto de procedimientos y técnicas que se aplican de manera sistemática en las investigaciones de Arte Terapia.

Arte Terapia en Colombia. Estado del arte de la disciplina en Colombia y las distintas iniciativas afines que se vinculan con el Arte Terapia.

La Metáfora y el lenguaje simbólico en A.T. Comprensión de los procesos metafóricos y el símbolo dentro de los espacios arte terapéuticos.

Espacio de Autorreferenciación II. Espacio de autorreflexión co-construida para tejer, valorar y validar el proceso de aprendizaje individual utilizando como referencia el ejercicio profesional arte terapéutico.

Taller de Expresión y Creatividad II. Espacio de exploración plástica que busca fortalecer las competencias creativas.

CONTENIDO Y METODOLOGÍA



Curso 3

FORTALECIMIENTO DE HABILIDADES ARTE TERAPEUTICAS

Desarrolla las habilidades necesarias para la aplicación y la práctica de la disciplina, a través del entrenamiento en distintas poblaciones y ciclos de vida.



Población: grupos y comunidad. Necesidades específicas de los grupos y comunidades, sus dinámicas de funcionamiento y las posibilidades de intervención desde el Arte Terapia.

Población: pareja y familia. Necesidades específicas de las parejas y familias, sus dinámicas de funcionamiento y las posibilidades de intervención desde el Arte Terapia.

Ciclo de vida: niños y adolescentes. Características del ciclo de vida de niños y adolescentes, y las posibilidades de acompañamiento desde el Arte Terapia.

Ciclo de vida: adulto joven y adulto mayor. Características del ciclo de vida del adulto joven y adulto mayor, y las posibilidades de acompañamiento desde el Arte Terapia.

Anteproyecto. Diseño de una propuesta de intervención de Arte Terapia para una población específica, con base a un proceso de investigación y el estudio de los referentes teórico - prácticos.

Espacio de Autorreferenciación III. Espacio de autorreflexión coconstruida para tejer, valorar y validar las nociones de ser Arte Terapeuta en diferentes contextos de intervención.



Curso 4

EXPERIENCIA DE INTERVENCIÓN

Aplica el conocimiento adquirido en Arte Terapia en un contexto específico, bajo supervisión guiada, integrando el saber teórico práctico puesto al servicio del desarrollo humano.

Práctica supervisada. Realización de prácticas supervisadas y guiadas por un Arte Terapeuta Profesional. Ejecución de la propuesta de intervención de Arte Terapia planteada en el anteproyecto.

Proyecto Final. Informe de práctica y artículo académico de publicación que incluya los resultados de intervención propuestos en el anteproyecto.

Taller de expresión y creatividad IV. Proyecto artístico que integra lo vivido en la formación con miras a la participación en la Exposición Anual de Arte Terapia.

Espacio de Autorreferenciación IV. Espacio de autorreflexión coconstruida para tejer, valorar y validar el proceso de desarrollo profesional puesto al servicio humano.



El Programa de Formación en Arte Terapia hace parte de educación informal por lo que, según Art. 43 – Ley 115 de 1994, se rige bajo la Secretaría de Educación. Una vez completados los estudios se reconocerá como **Miembro Arte Terapeuta de la Asociación Colombiana de Arte Terapia** a la persona que haya completado el entrenamiento de dos años.





NUESTRO EQUIPO DOCENTE



Somos un equipo de profesionales apasionados por el arte y las diferentes formas de expresión artística como puente para acompañar, facilitar y posibilitar un cambio significativo de la persona a través de procesos artísticos.

Diana Marcela Gómez

Miembro Profesional Acreditado de Ar.Te Presidenta de la Asociación Colombiana de Arte Terapia 2023-2025, Maestra en Artes Plásticas de la Universidad Nacional de Colombia, Especialista en Políticas Culturales y Gestión Cultural de la Universidad Autónoma de México, posgrado de Especialista en Arte Terapia de la Universidad Nacional de las Artes perteneciente a la UBABuenos Aires Argentina.

María Cristina Ruiz

Miembro Profesional Acreditado de Ar.Te Comunicadora Social Universidad del Valle. Transpersonal Counseling Psychology- Art Therapy Concentration. Arte terapeuta egresada del programa de psicoterapia con énfasis en Arte Terapia de Naropa University (2000), institución con orientación en educación contemplativa basada en principios del budismo secular y otras tradiciones sagradas.

María Camila Botero

Miembro Profesional de Ar.Te Magister en Arte Terapia, Universidad del Desarrollo, Santiago de Chile. Psicóloga, Universidad Externado de Colombia. Diplomado Introducción al arte terapia, Sasana Asociación de Humanismo Transpersonal. Curso básico de terapia Gestalt, Escuela Gestalt de Bogotá.

Paulina Martínez Peña

Miembro Profesional de Ar.Te Magister en Arte Terapia de la UDD - Chile. Psicóloga con énfasis en Educación y Maestra en Arte de la Universidad de los Andes - Colombia. Certificación en Terapia Gestalt. Gestión emocional - Alba Emoting. Directora de Intinahí LifeSchool - Arte Terapia y Educación para la Vida.

Marina Alejandra Torres

Miembro Profesional de Ar.Te Psicóloga, Magister en Psicología Clínica y de la Familia USTA. Especialista en Arte Terapia de la Universidad Nacional de las Artes - Buenos Aires, Argentina. Posgrado Interdisciplinario en Cuidados Paliativos de la FLACSO Buenos Aires, Argentina. Formación en Psicología Positiva de Fundación FORO en Buenos Aires, Argentina. Terapias a través del movimiento y la voz de la Universidad del Salvador Buenos Aires, Argentina.

María Paula Bahamón

Miembro Profesional de Ar.Te Especialista en Arte Terapia, con experiencia en procesos colectivos, comunitarios e individuales desde la cultura y las artes; con conocimientos en Gestión y Producción Cultural, Coordinación de Proyectos, Salud Mental y Transformación Social.

Natalia Cardona

Miembro Profesional de Ar.Te Magister en Arteterapia y Educación Artística para la Inclusión Social, por la Universidad Complutense y Autónoma de Madrid. Pregrado en Artes Plásticas y Visuales, Universidad Nacional de Colombia.

María Nataly Ramírez

Miembro Profesional de Ar.Te Magister en Arteterapia y Educación Artística para la Inclusión Social, de la Universidad Complutense de Madrid; Psicóloga, de la Universidad de Antioquia.

Ana Carolina Ramírez

Miembro Profesional de Ar.Te Diseñadora Industrial U. Jorge Tadeo Lozano, Especializada en Arte Terapia en la Academia de Bellas Artes de Milán Italia. Especializada como facilitadora de Biodanza. Escuela Santa Fé Bogotá. IBF adscrita a la IBF International Biocentric Foundation.

Valentina Saffón

Miembro Profesional Acreditado de Ar.Te Maestría en Psicología Clínica: Arte Terapia. Adler University anteriormente Adler School of Professional Psychology. Chicago, Illinois, Estados Unidos. Pregrado en Psicología y en Administración de Empresas. Universidad de los Andes. Bogotá, Colombia



NUESTRO EQUIPO DOCENTE



Natalia Rodríguez Morales

Miembro Profesional de Ar.Te Arteterapeuta del master interuniversitario de la Universidad Autónoma de Madrid- Universidad Complutense y Universidad de Valladolid en Madrid, España. Psicóloga de la Universidad El Bosque y Especialista Psicología del Consumidor de la Fundación Universitaria Konrad Lorenz en Bogotá, Colombia.

Mauricio Pérez

Miembro Profesional de Ar.Te Máster Interuniversitario en Arteterapia y Educación artística para la inclusión social. Universidad Complutense, Universidad autónoma de Madrid y Universidad de Valladolid. Maestro en Artes plásticas Universidad Nacional. Diplomado en gestión de proyectos de inclusión de personas con discapacidad.

Luces Montoya

Miembro Profesional de Ar.Te Diseñadora Industrial, Universidad Pontificia Bolivariana UPB, Medellín Colombia. Maestría en Arteterapia Psicodinámica, Universidad de Barcelona, Metáfora, Barcelona-España. Socia titular en Ate: Asociación Profesional Española de Arteterapeutas.

Juan Manuel Benavidez

Miembro Profesional de Ar.Te Máster Interuniversitario en Arteterapia y Educación artística para la inclusión social. Universidad Complutense, Universidad autónoma de Madrid y Universidad de Valladolid. Maestro en Artes plásticas Universidad Nacional. Diplomado en gestión de proyectos de inclusión de personas con discapacidad.

Viviana Molina

Miembro Profesional Acreditado de Ar.Te Maestría en Arte Terapia, Londres, Inglaterra, 2011, Goldsmiths, University of London, Grado con Merito. Pregrado en Psicología, Bogotá, Colombia. 2008, Universidad de los Andes. Opción en Artes Plásticas, Arte en General e Historia del Arte, Bogotá, Colombia. 2008, Universidad de los Andes.

Natalia Ávila

Miembro Profesional de Ar.Te. Maestra en Arte con Opción Académica en Psicología Social, Universidad de los Andes (Bogotá, Colombia). Máster en Arteterapia y Educación Artística para la Inclusión Social, Universidad Complutense de Madrid, Universidad Autónoma de Madrid y Universidad de Valladolid (España).

Lucía Cardona Pareja

Miembro Asociado de Ar.Te Psicóloga, Máster en Terapias Artísticas y Creativas. Fundadora y coordinadora del curso abierto Arteterapia y Educación de la Universidad Javeriana. Creadora de Arteterapia Bogotá, docente de artes expresivas. Práctica artes escénicas y circenses así como plástica y gráfica de manera empírica.

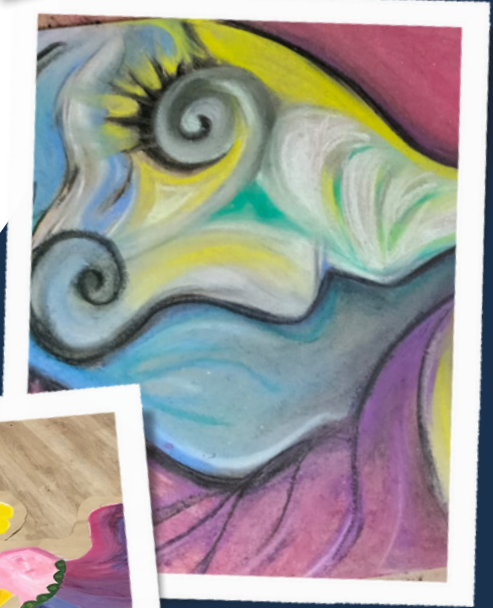
Ana María García






Miembro Profesional Acreditado de Ar.Te Psicóloga de la Universidad Nacional de Colombia en Bogotá y Máster en Arte Terapia de la Universidad de Concordia en Montréal, Canadá

María Teresa Ávila

Miembro Profesional Acreditado de Ar.Te. Diploma federal en arte terapia a mediación Plástica y visual. Berna - Suiza, certificada del acompañamiento del Campo de arcilla en psicoterapia, París-Francia. Diplomada en Escultura, accademia di belle arti d'Urbino - Italia. Estudios en Dramaterapia, Suiza.





-  313 8084174
-  Bogotá, Colombia
-  www.arteterapiacolombia.org
-  formacion@arteterapiacolombia.org
-  arte.terapia.colombia@gmail.com

www.arteterapiacolombia.org

PROCESO DE APLICACIÓN



Si deseas formarte como Arte Terapeuta, ten en cuenta los siguientes pasos:



Prerequisitos: Para cursar el Programa es importante tener al menos 20 horas de formación en Arte y 20 horas en Psicología. (Se validan las asignaturas relacionadas vistas en el pregrado o posgrados o certificaciones de cursos o diplomados realizados).

IMPORTANTE: Si no cuentas con formación previa en Arte o Psicología, puedes realizar los **Cursos Nivelatorios en Arte y Psicología** que programa la Asociación. (Información anexa).



Puedes adelantar tu proceso enviando los siguientes documentos digitales al correo formacion@arteterapiacolombia.org

1. Descarga y diligencia en su totalidad **CLICK AQUI:** [Formulario de Aplicación](#).
2. Comprobante de pago de tarifa de aplicación (\$100.000 pesos). [PAGA AQUÍ POR PSE](#) o realiza una consignación en Bancolombia a la cuenta de ahorros número: 193-514240-80 a nombre de la Asociación Colombiana de Arte Terapia
3. Copia de tu Título Profesional de pregrado.
4. Carta de motivación explicando tu interés en formarte como Arte Terapeuta y tus aspiraciones como profesional (máximo 1000 palabras).
5. Hoja de vida.
6. Copia de tu documento de identidad.
7. Certificado de estudios en Psicología (20 horas mínimo) y en Arte (20 horas mínimo). Si no cuentas con estos certificados, puedes adquirirlos directamente con la Asociación Colombiana de Arte Terapia realizando los [Cursos Nivelatorios](#).
8. Portafolio artístico con diez obras representativas y auténticas del aspirante en mínimo tres medios tales como dibujo, pintura, escultura, fotografía o arte digital. Este portafolio, puede completarse durante el Curso de Nivelación de Arte en la Asociación Colombiana de Arte Terapia.
9. Los aspirantes que cumplan con la documentación requerida, serán llamados a **entrevista final con Comité Académico**.

Nota: Para el mejor aprovechamiento del Programa de Formación, es importante que cuentes con un Nivel básico de inglés en comprensión de lectura.



313 8084174



Bogotá, Colombia



www.arteterapiacolombia.org



formacion@arteterapiacolombia.org

arte.terapia.colombia@gmail.com

Lee atentamente la información del Programa de Formación en Arte Terapia. Cualquier duda que tengas no dudes en escribirnos.

INVERSIÓN Y FECHAS



Inicio Curso 1

Febrero - Junio 2024



Inversión por cada curso del Programa

Tarifa plena : \$ 4.714.500*



Curso 1-2024
con el precio de
2023*

Opciones de pago

Etapa 1 de inscripciones durante 2023:

Opción 1: 10% dcto. Pago de contado.

\$ 4.243.000 Hasta el 31 de diciembre de 2023.

(Sujeto a incremento anual según IPC a partir del año 2024)

Opción 2: Tarifa plena* dividida en dos pagos.

- **Pago 1. Pago del 60%:** \$2.828.700 hasta el 31 de diciembre de 2023.
- **Pago 2. Pago del 40% (Restante):** \$1.885.800 hasta el 20 de marzo de 2024.

*Valor por cada curso, válido hasta Diciembre 31 de 2023, sujeto a incremento anual de acuerdo al IPC vigente para el año 2024.

**Políticas de cancelación: En caso de pagar el valor del curso y desistir de tomarlo, será descontado una penalidad del 5% del reembolso, adicional al monto proporcional a los servicios tomados hasta dicho momento.

